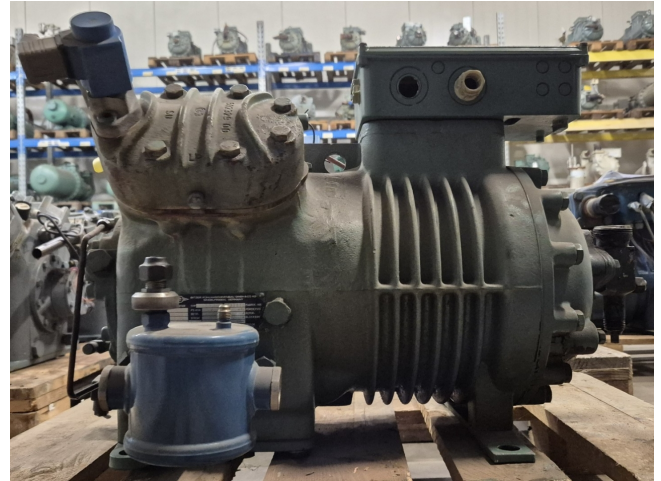


Bitzer 4Z-8.2

Specifications

Hersteller	Bitzer
Typ	4Z-8.2
Kältemittel	Freon
kW at 0°C/+40°C	23,0
kW at -5°C/+40°C	19,0
kW at -10°C/+40°C	15,5
kW at -20°C/+40°C	10,0
kW at -30°C/+40°C	5,8
kW at -40°C/+40°C	2,9
kW at -45°C/+40°C	1,8
Anlaufentlastung	✓
Leistungsregelung	✓
Ölniveauregelung AC&R	✓
Schauglass	✓
m ³ / h	28,1
Gewicht in kg.	140
Größe	700x540x450 mm (LxWxH)
Stock	1



Description

Used Bitzer 4Z-8.2

Gebrauchter halbhermetischer Bitzer 4Z-8.2 Kolbenkompressor mit Kältemittelbetrieb, Leerlaufanlauf und Leistungsregelung. Die Fördermenge beträgt 28,1 m³/h.

